

# แผนยุทธศาสตร์ชาติ ระยะ 20 ปี (ด้านสาธารณสุข)

(ตุลาคม 2559 ถึง พ.ศ. 2579)



เป็นองค์กรหลักด้านสุขภาพ  
ที่รวมพลังสังคม  
เพื่อประชาชนสุขภาพดี



พัฒนาและอภิบาลระบบสุขภาพ  
อย่างมีส่วนร่วม  
และยั่งยืน

CORE VALUES!

MoPH

**M**astery

**P**eople centered approach

**O**riginality

**H**umility

เป้าหมาย



ประชาชนสุขภาพดี



เจ้าหน้าที่มีความสุข



ระบบสุขภาพยั่งยืน

STARTUP THAILAND

ประเทศไทย 4.0



นโยบายรัฐบาล  
กระทรวงสาธารณสุข



ยุทธศาสตร์ชาติระยะ 20 ปี  
และการปฏิรูปประเทศไทย  
ด้านสาธารณสุข



แผนพัฒนาเศรษฐกิจ  
และสังคมแห่งชาติ  
ฉบับที่ 12  
(พ.ศ.2560 – 2564)



เป้าหมายการพัฒนาที่ยั่งยืน  
(SDGs)



การบูรณาการ (Integrated)  
องค์รวมและผสมผสาน  
(Holistic & Comprehensive)  
การมีส่วนร่วมของพหุภาคี (Multisectoral)  
ประสิทธิภาพและประสิทธิผล

กรอบแนวคิด

## Road map แผนยุทธศาสตร์ชาติ ระยะ 20 ปี ด้านสาธารณสุข (4 Phase)



ปฏิรูประบบ

Phase 1 (2560-2564)



สร้างความเข้มแข็ง

Phase 2 (2565-2569)



สู่ความยั่งยืน

Phase 3 (2570-2574)



เป็น 1 ใน 3  
ของเอเชีย

Phase 4 (2575-2579)

### 4 Excellence Strategies

(16 แผนงาน 48 โครงการ)

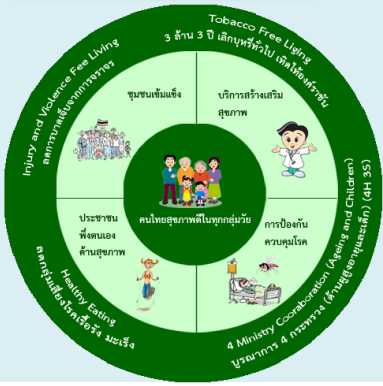
- พัฒนาคุณภาพชีวิตคนไทยทุกกลุ่มวัย
- การป้องกันควบคุมโรคและภัยสุขภาพ
- ความปลอดภัยด้านอาหารและลดปัจจัยเสี่ยงต่อโรคไม่ติดต่อเรื้อรัง
- การบริหารจัดการสิ่งแวดล้อม

- ระบบข้อมูลสารสนเทศด้านสุขภาพ
- ระบบหลักประกันสุขภาพ
- ความมั่นคงด้านยาและเวชภัณฑ์และการคุ้มครองผู้บริโภค
- ระบบธรรมาภิบาล



- การพัฒนากระบวนการแพทย์ปฐมภูมิ
  - การพัฒนาบบบริการสุขภาพ
  - ศูนย์ความเป็นเลิศทางการแพทย์
  - ศูนย์กลางสุขภาพนานาชาติ/เขตเศรษฐกิจพิเศษ
- การวางแผนกำลังคนด้านสุขภาพ
  - การผลิตและพัฒนากำลังคน
  - การพัฒนาประสิทธิภาพระบบบริหารจัดการกำลังคนด้านสุขภาพ
  - พัฒนาเครือข่ายภาคประชาชนและภาคประชาสังคมด้านสุขภาพ

## P&P Excellence



บูรณาการ 4 กระทรวง (ด้านผู้สูงอายุและเด็ก) (4H 3S)



ลดการบาดเจ็บจากการจราจร



ลดกลุ่มเสี่ยงโรคเรื้อรัง มะเร็ง (โครงการพยาธิใบไม้ตับ)



โครงการ 3 ล้าน 3 ปี เลิกบุหรี่ทั่วไทย เทิดไท้องค์ราชัน

## Service Excellence

1. แพทย์เวชศาสตร์ครอบครัว 6,500 คน  
ภายใน 10 ปี  
ดูแลคนไทย 65 ล้านคน  
ภายใน 2560  
คนไทย 1 ล้านครอบครัว  
มีแพทย์เวชศาสตร์ครอบครัวคอยดูแล



1. จัดระบบการแพทย์ฉุกเฉิน

มีแพทย์เวชศาสตร์ฉุกเฉิน 1,000 คน  
ใน รพ.ขนาดใหญ่ทั่วประเทศ

2. จัดระบบ EMCO

แผนพัฒนา Excellence Service  
ระดับเขต 5 สาขา  
ระดับภาค 10 สาขา  
ระดับประเทศ 15 สาขา



2. จัดระบบ Long Term Care

ดูแลผู้ป่วยทั่วประเทศ



ศูนย์กลางสุขภาพนานาชาติ

## People Excellence



การแก้ปัญหาการขาดแคลนพยาบาล



การวางแผนอัตรากำลังคน



ร่วมมือกับมหาวิทยาลัย  
ในแต่ละภูมิภาคเพื่อผลิต  
และพัฒนาบุคลากร



การปรับระบบค่าตอบแทน  
บุคลากรสาธารณสุข

## Governance Excellence



ความมั่นคงด้านยาและเวชภัณฑ์

- การใช้ยาอย่างสมเหตุสมผล
- การพัฒนาสมุนไพร



การเงินการคลัง  
สาธารณสุข

- Stateless เสนอ ครม.เห็นชอบ (บุคคลที่มีปัญหาสถานะและสิทธิ)
- ลดเหลื่อมล้ำ ด้านสิทธิประโยชน์และการบริหารจัดการระหว่าง 3 กองทุน

ระบบข้อมูลและ  
เทคโนโลยีสารสนเทศ



จัดตั้งสำนักงานมาตรฐานและการจัดการสารสนเทศระบบบริการสุขภาพแห่งชาติ (National Data Clearing House)



อภิบาลระบบ

สร้างต้นแบบองค์กรคุณธรรม



## (ร่าง) กรอบการบูรณาการความร่วมมือ 4 กระทรวง

### ผู้สูงอายุเป็นหลักชัยของสังคม (Active and Health Ageing)



## เป้าหมาย

ผู้สูงอายุสามารถดูแลตนเอง  
ดำรงชีวิตประจำวันได้ และมีคุณภาพชีวิตที่ดี

### ยุทธศาสตร์

#### Social Participation

ส่งเสริมการมีส่วนร่วมในสังคม

- 🌈 ชมรมผู้สูงอายุทุกตำบลในรูปแบบต่าง ๆ (มท./พม./สธ./ศธ.)
- 🌈 ศูนย์พัฒนาคุณภาพชีวิตและส่งเสริมอาชีพผู้สูงอายุ (พม.)
- 🌈 โรงเรียนผู้สูงอายุ (มท./พม.)

- 📌 **KPI** ชมรมผู้สูงอายุคุณภาพและร้อยละการเข้าร่วมชมรม
- 📌 **KPI** ความครอบคลุมของศูนย์พัฒนาคุณภาพชีวิตและส่งเสริมอาชีพผู้สูงอายุ
- 📌 **KPI** ร้อยละผู้เข้ารับการอบรม

#### Social Security

ส่งเสริมความมั่นคงปลอดภัย

- 🌈 ครอบครัวอบอุ่น มั่นคง (พม./มท./สธ./ศธ.)
- 🌈 Aged-friendly communities/cities 1 แห่ง/1 จังหวัด (มท.)
- 🌈 การประกันรายได้ กองทุนการออมแห่งชาติ และกองทุนสวัสดิการชุมชน (มท.)

- 📌 **KPI** จำนวนผู้สูงอายุในบ้านพักคนชราไม่เพิ่มขึ้น
- 📌 **KPI** 76 แห่ง Aged-friendly communities/cities
- 📌 **KPI** อัตราการจ้างงานผู้สูงอายุที่มีศักยภาพ

#### Strong (Health)

ส่งเสริมสุขภาพให้แข็งแรง

- 🌈 พื้นฟูสมรรถภาพ รพ.สต. ทั่วประเทศ (สธ.)
- 🌈 คลินิกสูงอายุ ภายภพบำบัดทุกโรงพยาบาลทั่วประเทศ (สธ.)
- 🌈 พัฒนาระบบการดูแลผู้สูงอายุ พึ่งพิงระยะยาว (LTC) ทุกตำบลทั่วประเทศ (สธ./มท.)

- 📌 **KPI** ร้อยละของ รพ.สต.ที่บริการฟื้นฟูทั่วประเทศ
- 📌 **KPI** ร้อยละคลินิกผู้สูงอายุคุณภาพ
- 📌 **KPI** จำนวนผู้ป่วยติดเตียงลดลง

### มาตรการ

### ตัวชี้วัด

### กลไกการขับเคลื่อน

#### ระดับชาติ

คณะกรรมการผู้สูงอายุแห่งชาติ  
คณะกรรมการส่งเสริมการจัดสวัสดิการสังคมด้านผู้สูงอายุ

#### ระดับจังหวัด

คณะกรรมการส่งเสริมการจัดสวัสดิการสังคมด้านผู้สูงอายุ

#### ระดับอำเภอ

1. คณะอนุกรรมการพัฒนาคุณภาพชีวิตผู้สูงอายุ  
2. คปสอ.

#### ระดับตำบล

คณะอนุกรรมการสนับสนุนการดูแลผู้สูงอายุ (ประชาชนรัฐ)



## (ร่าง) กรอบการบูรณาการความร่วมมือ 4 กระทรวง



### เป้าหมาย

เด็กไทย แข็งแรง เก่ง ดี  
มีวินัย ใฝ่เรียนรู้

#### ยุทธศาสตร์



Head  
ใฝ่เรียนรู้



Heart  
ดี มีวินัย



Hand  
มีทักษะ



Health  
สุขภาพดี สมวัย สมส่วน

#### ประเด็น

- นิทานสร้างสรรค์
- ปลุกฝังค่านิยม
- สนใจ ใฝ่เรียนรู้
- ของเล่นสร้างทักษะ/ปัญญา

- มีวินัย
- จิตสาธารณะ
- ศาสนา/วัฒนธรรม

- สื่อสาร 3 ภาษา
- เชี่ยวชาญดนตรี
- เชี่ยวชาญกีฬา

- พัฒนาการสมวัย
- โภชนาการ
- สุขอนามัย

#### มาตรการ



ครอบครัวอบอุ่น  
โรงเรียนพ่อแม่  
ปู่ย่า ตายาย



ชุมชนเข้มแข็ง  
อปท.ร่วมสร้างกิจกรรม  
เสริมสร้างวินัย



ศูนย์เด็กเล็กคุณภาพ  
ปรับกระบวนการเรียน  
การสอนสู่การมีทักษะ



คลินิกเด็กดี  
ร่วมมือกับครอบครัว/  
ชุมชน เสริมสร้าง  
พัฒนาการ 3 ด้าน

#### ตัวชี้วัด

- ครอบครัวเข้มแข็ง
- IQ > 100 (วัดเมื่อ ป.1)

- EQ > 70% (วัดเมื่อ ป.1)

- ศูนย์เด็กเล็ก  
คุณภาพ > 75%

- คลินิกเด็กดี  
คุณภาพ > 75%
- พัฒนาการสมวัย > 75%

#### กลไกการขับเคลื่อน

##### ระดับชาติ

1. คณะกรรมการพัฒนาเด็กปฐมวัยแห่งชาติ (ก.พ.ป.)
2. คณะกรรมการส่งเสริมการพัฒนาเด็กและเยาวชนแห่งชาติ (กตยช.)

##### ระดับพื้นที่

1. คณะอนุกรรมการส่งเสริมการพัฒนาเด็กปฐมวัยระดับจังหวัด
2. คณะอนุกรรมการการพัฒนาเด็กปฐมวัยกรุงเทพมหานคร