



**สำนักงานสาธารณสุขว่าเทอเวียงสา**

**คู่มือการปฏิบัติงานตามภารกิจหลักและ  
ภารกิจสนับสนุนของหน่วยงาน**

**สำนักงานสาธารณสุขว่าเทอเวียงสา จังหวัดน่าน**

# คำนำ

กลุ่มงานบริหารทั่วไป สำนักงานสาธารณสุขอำเภอเวียงสา ได้จัดทำคู่มือการปฏิบัติงานตามภารกิจหลักและภารกิจสนับสนุนของหน่วยงาน ของสำนักงานสาธารณสุขอำเภอเวียงสา จังหวัดน่าน เพื่อใช้เป็นแนวทางประกอบการดำเนินงานสำหรับผู้รับบริการให้เป็นไปตามเกณฑ์มาตรฐาน สามารถให้บริการได้ตามภารกิจและบทบาทอย่างมีคุณภาพได้ ต่อไป

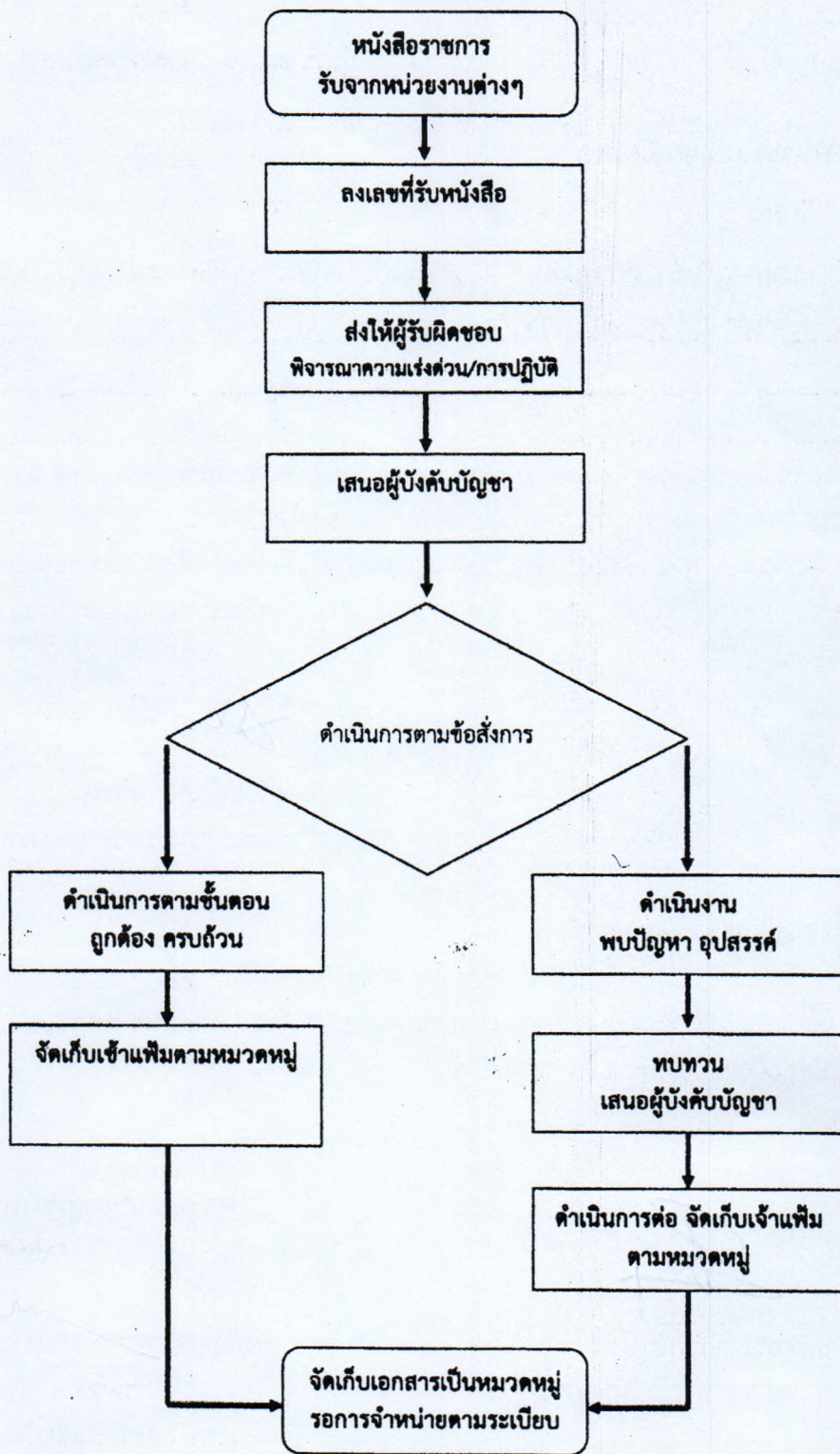
กลุ่มงานบริหารงานทั่วไป  
สำนักงานสาธารณสุขอำเภอเวียงสา  
30 พฤศจิกายน 2564

# สารบัญ

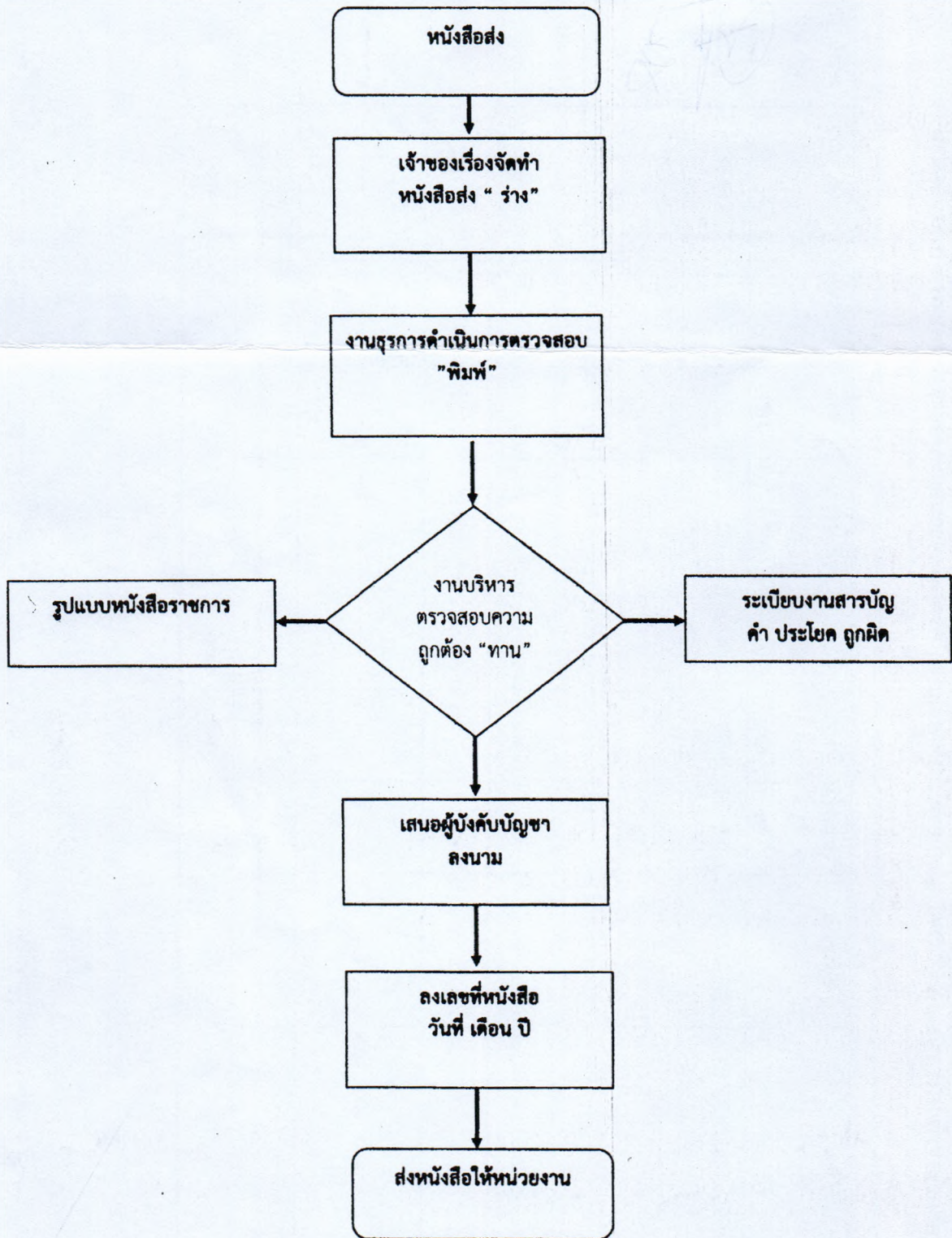
	หน้า
แนวทางการปฏิบัติงานตามภารกิจหลักของหน่วยงาน	1
แนวทางการปฏิบัติงานตามภารกิจสนับสนุนของหน่วยงาน	8

แนวทางการปฏิบัติงานตามภารกิจหลักของหน่วยงาน

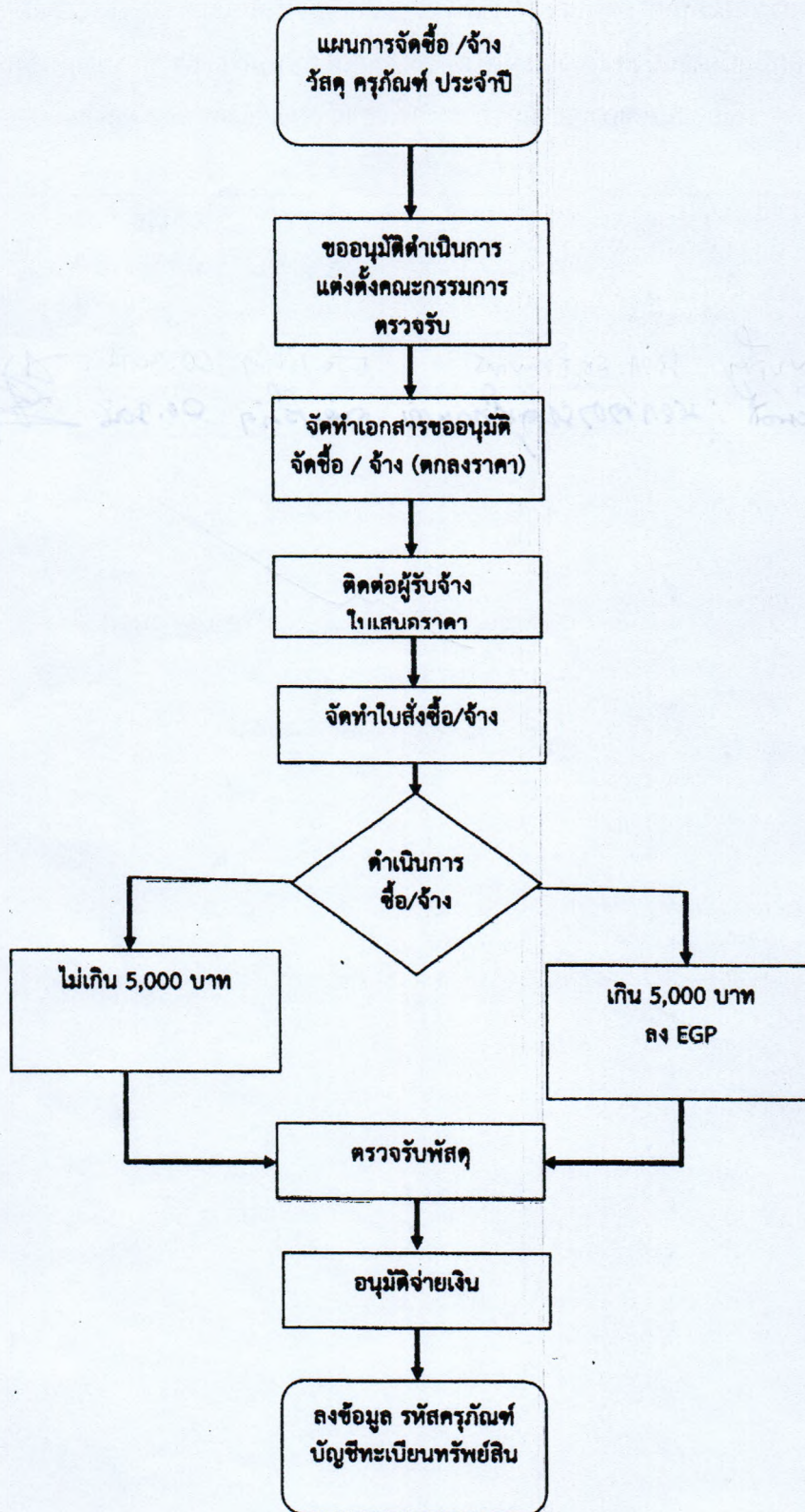
Flow chart หนังสือรับ



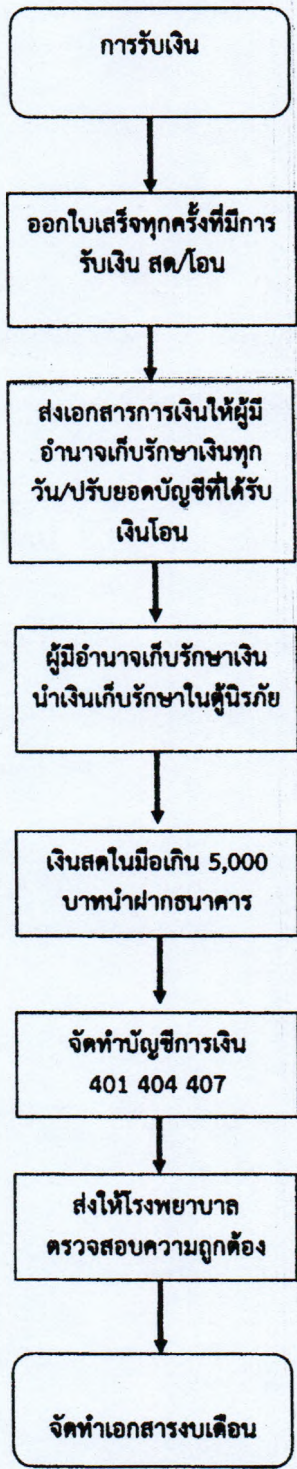
Flow chart หนังสือส่ง



Flow chart งานพัสดุ

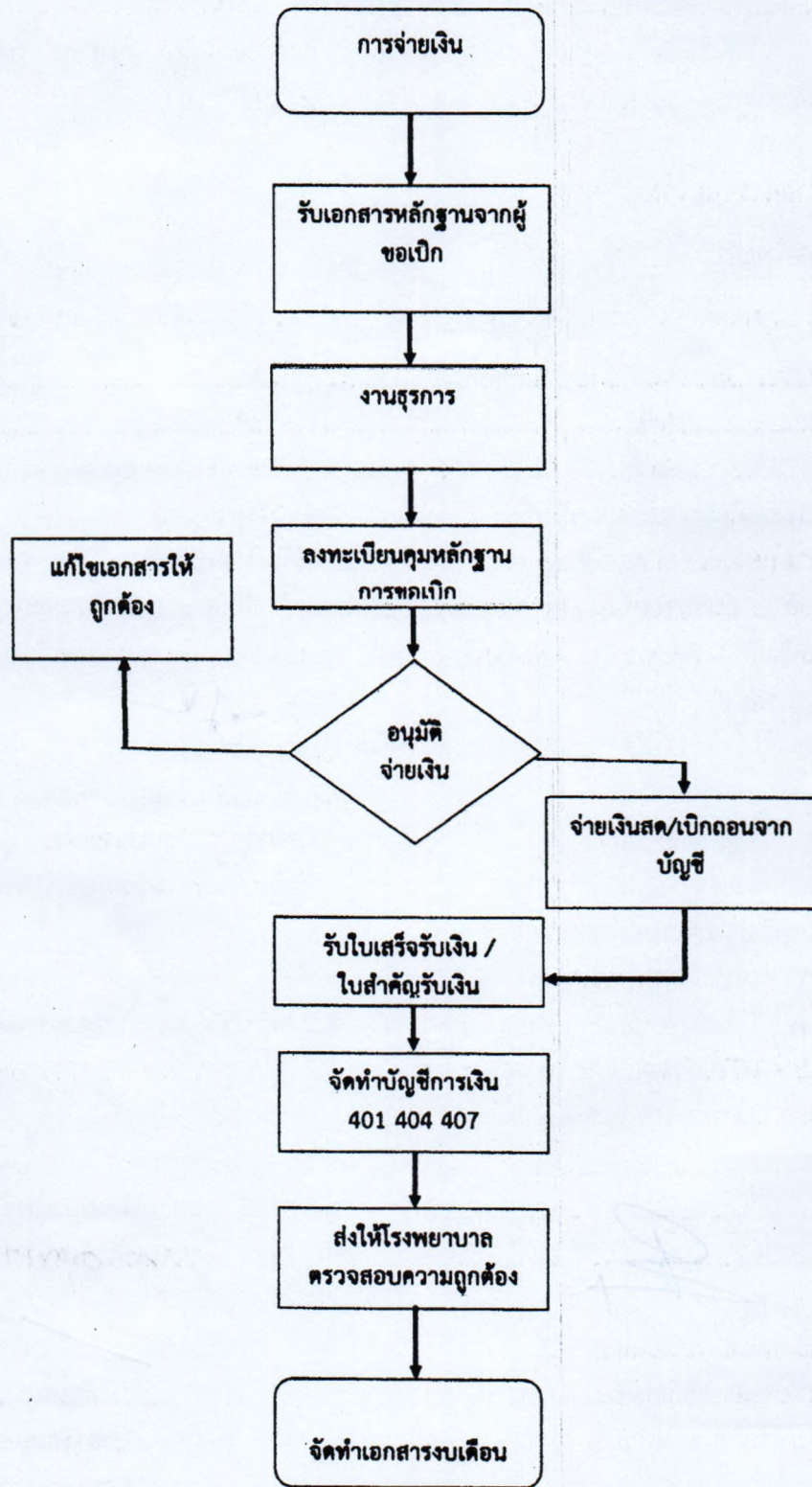


Flow chart การเงิน

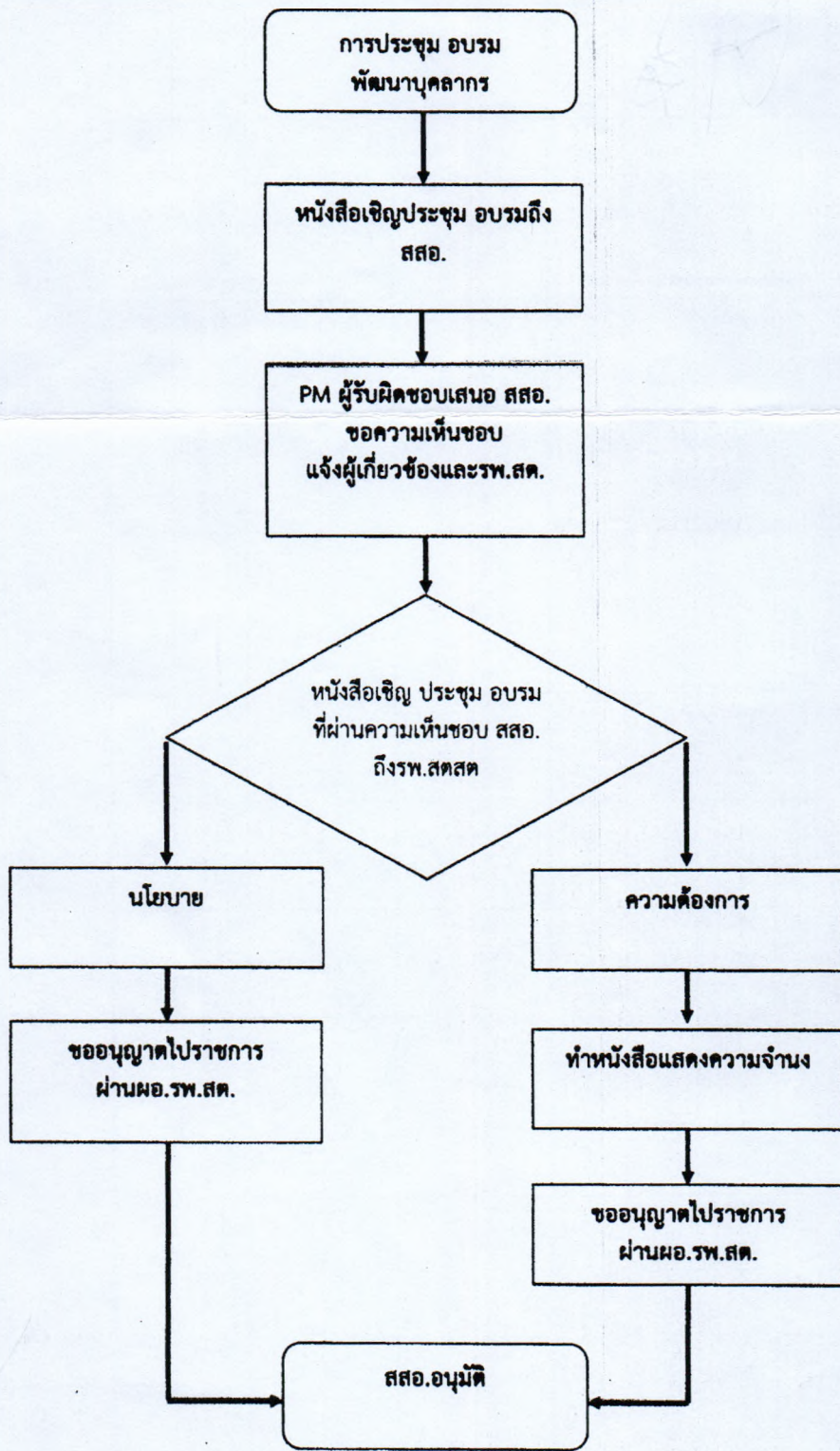




Flow chart การเงิน

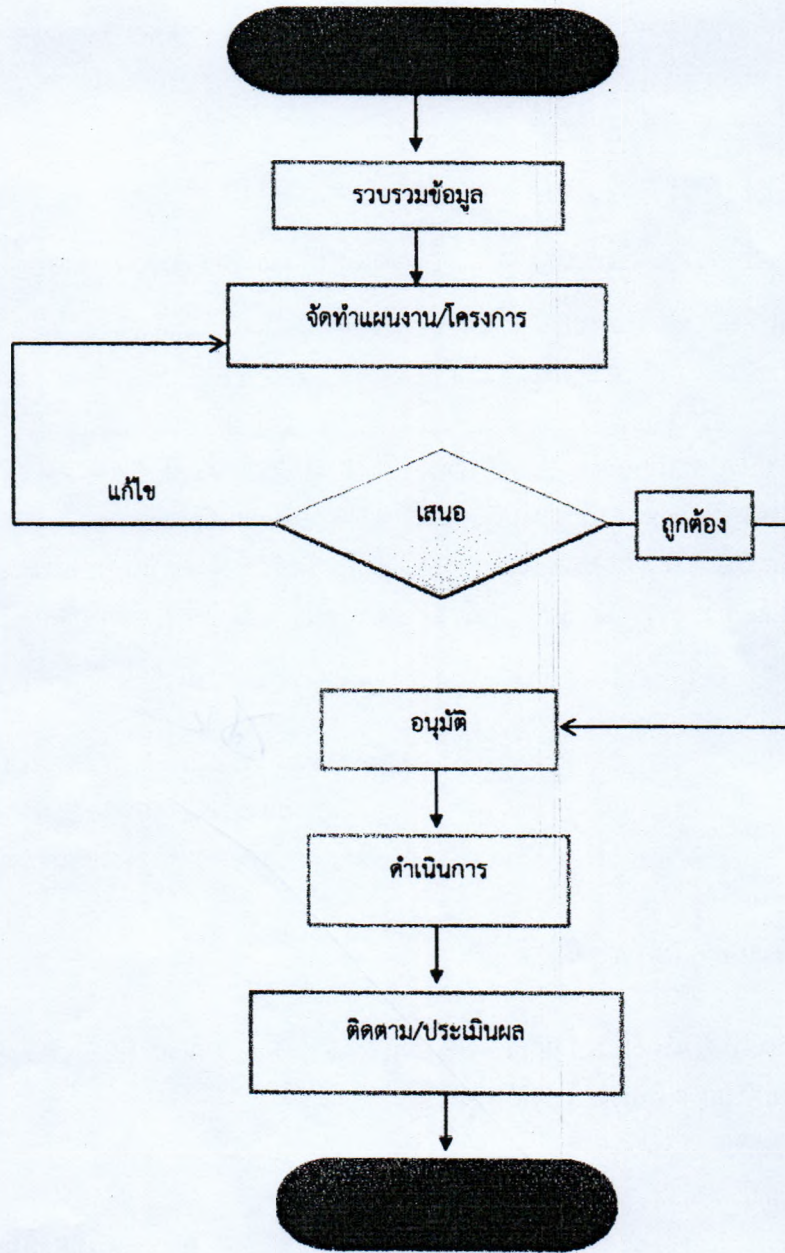


Flow chart การลา

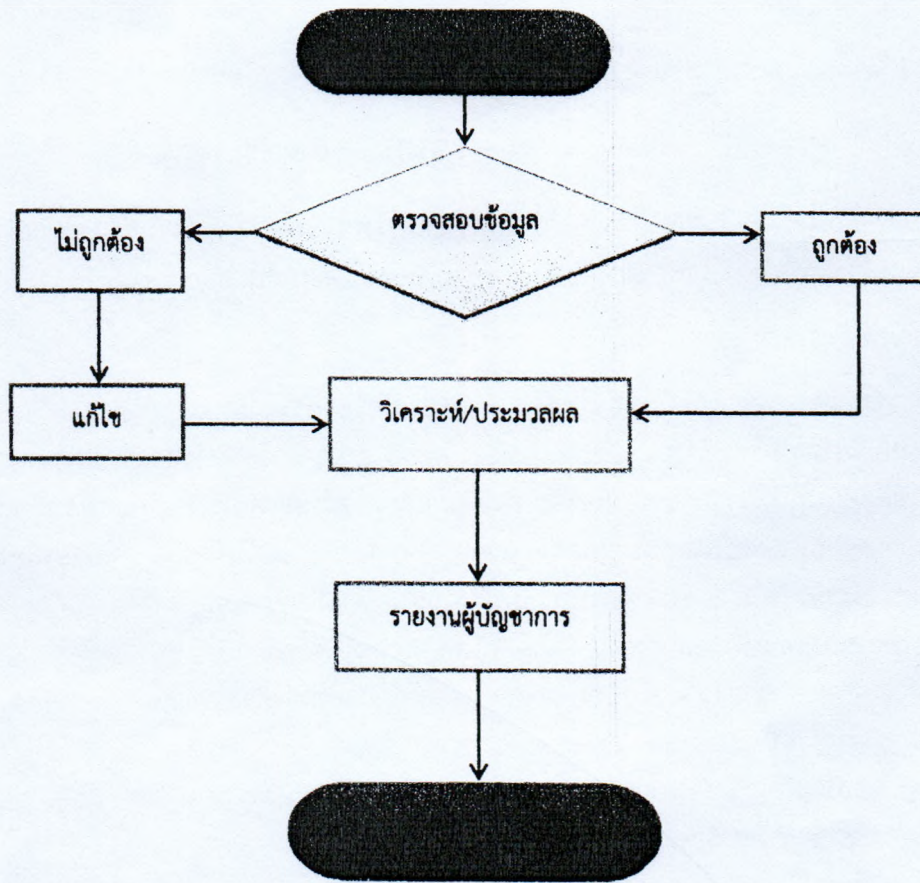


แนวทางการปฏิบัติงานตามภารกิจสนับสนุนของหน่วยงาน

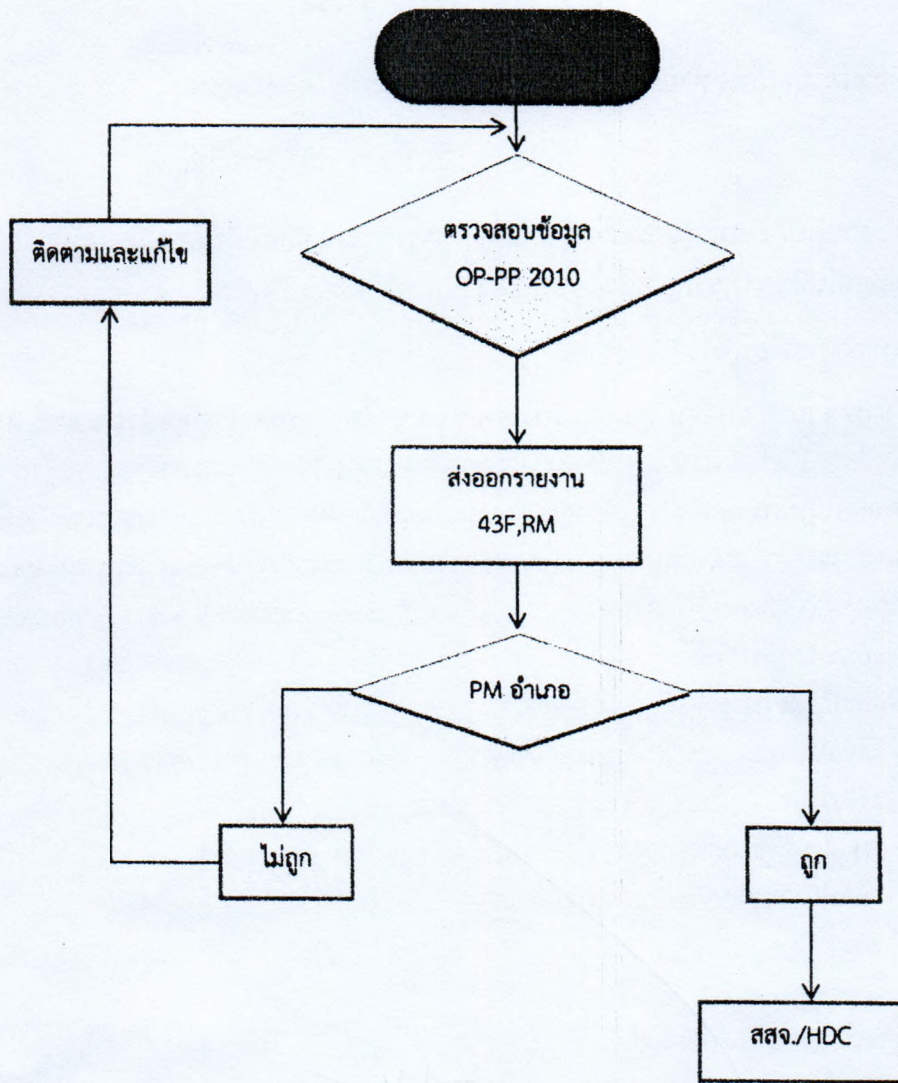
### แผนงานโครงการ



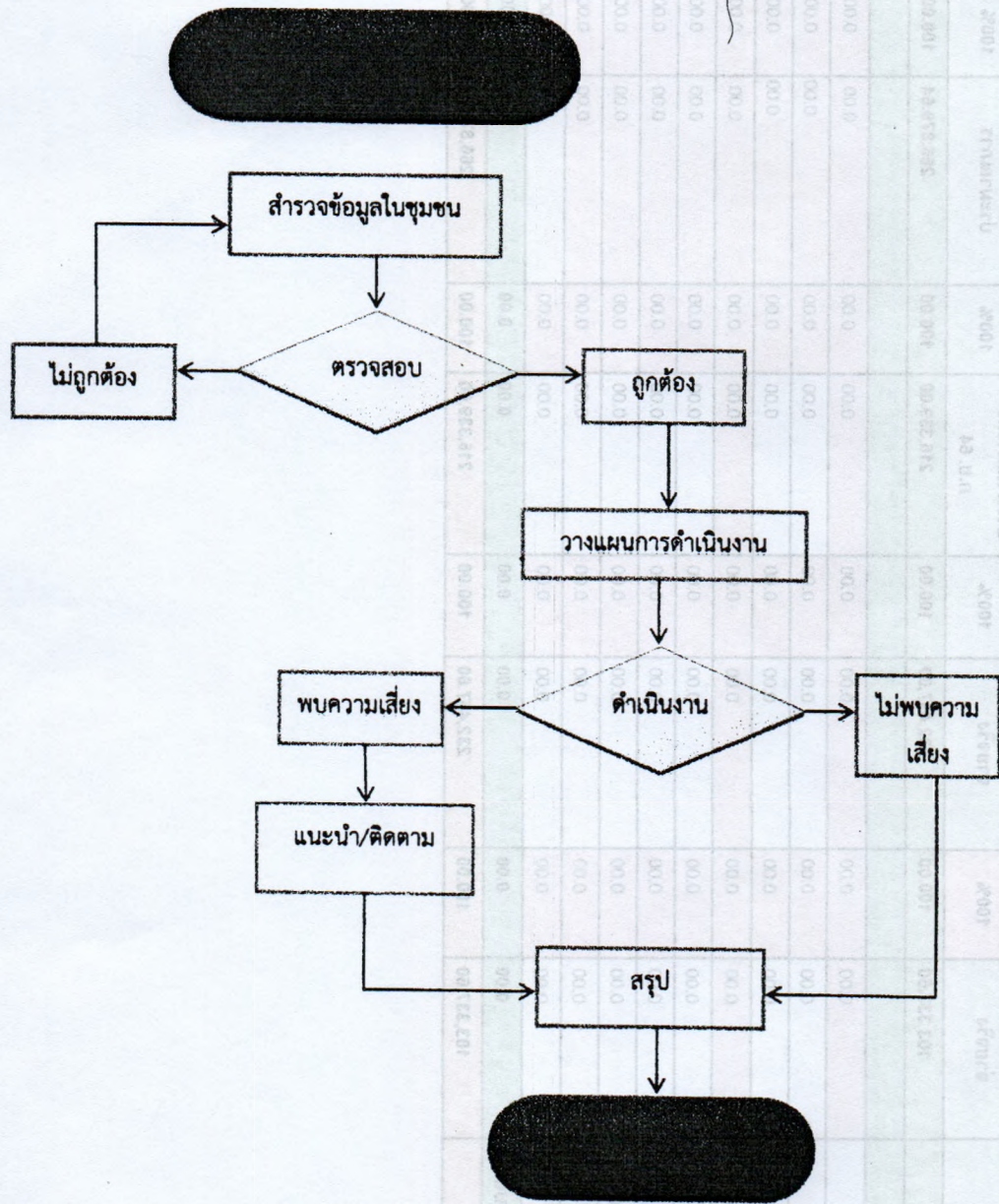
# งานข้อมูลข่าวสาร



### งานสารสนเทศ



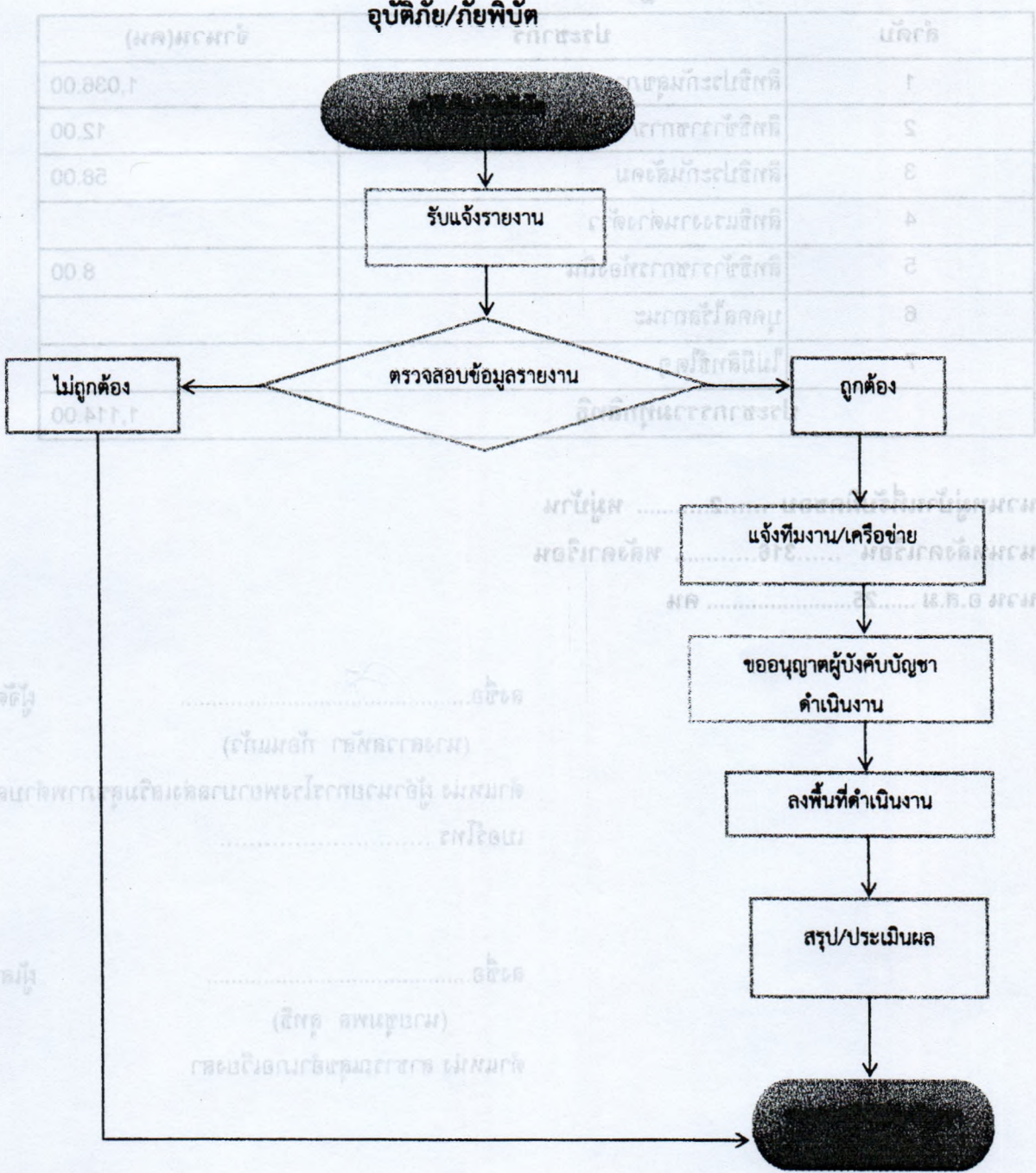
### งานอนามัยสิ่งแวดล้อมในชุมชน



ลำดับ	ชื่อ	ประเภท	ค่า	หน่วย
1	สำรวจข้อมูลในชุมชน	สำรวจข้อมูลในชุมชน	100.00	บาท
2	ตรวจสอบ	ตรวจสอบ	100.00	บาท
3	วางแผนการดำเนินงาน	วางแผนการดำเนินงาน	100.00	บาท
4	ดำเนินการ	ดำเนินการ	100.00	บาท
5	แนะนำ/ติดตาม	แนะนำ/ติดตาม	100.00	บาท
6	สรุป	สรุป	100.00	บาท

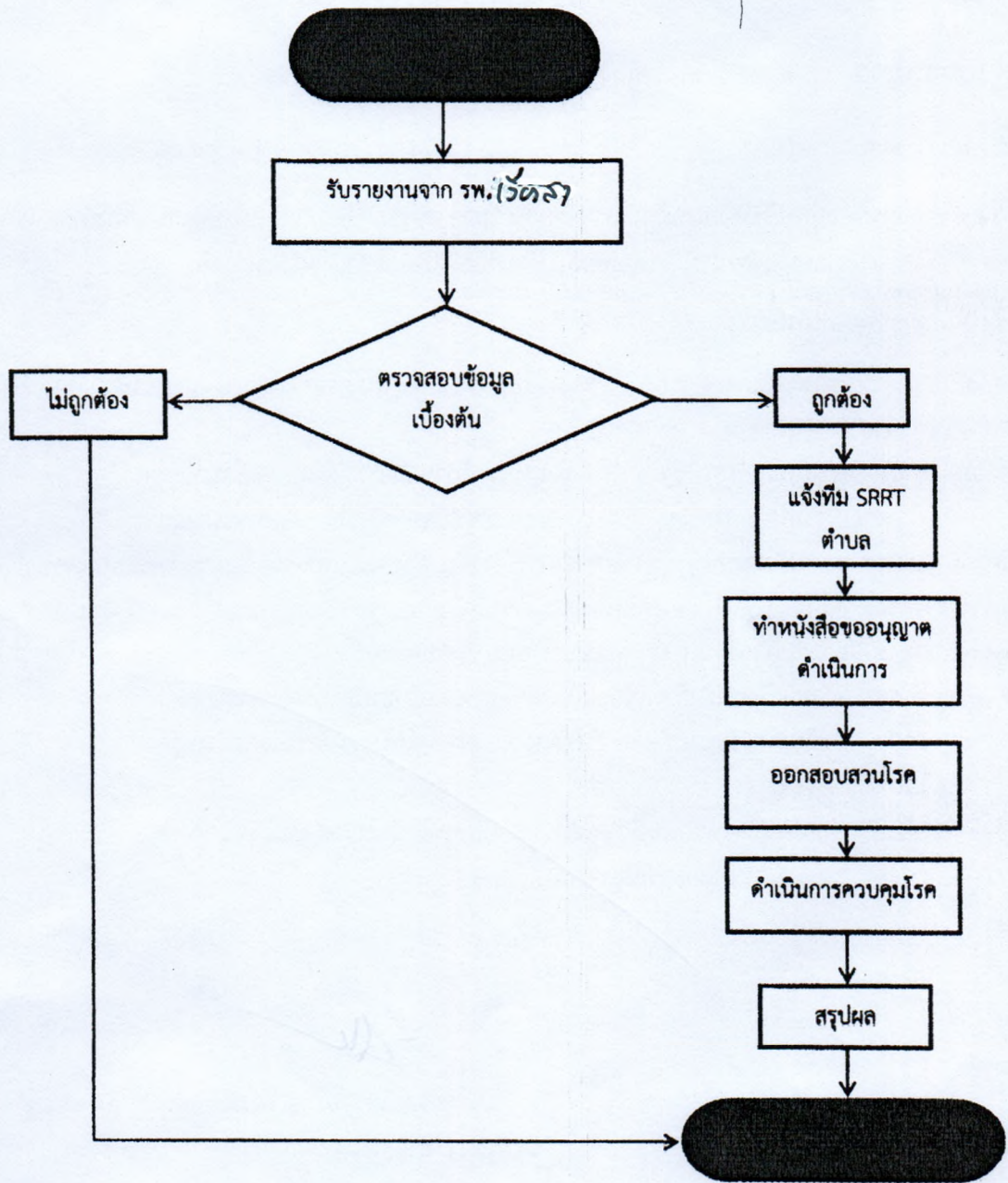
สำนักงานสาธารณสุขจังหวัดสุพรรณบุรี  
ศูนย์ปฏิบัติการควบคุมโรคติดต่อ  
ศูนย์ปฏิบัติการควบคุมโรคติดต่อ

### ปฏิบัติภัย/ภัยพิบัติ

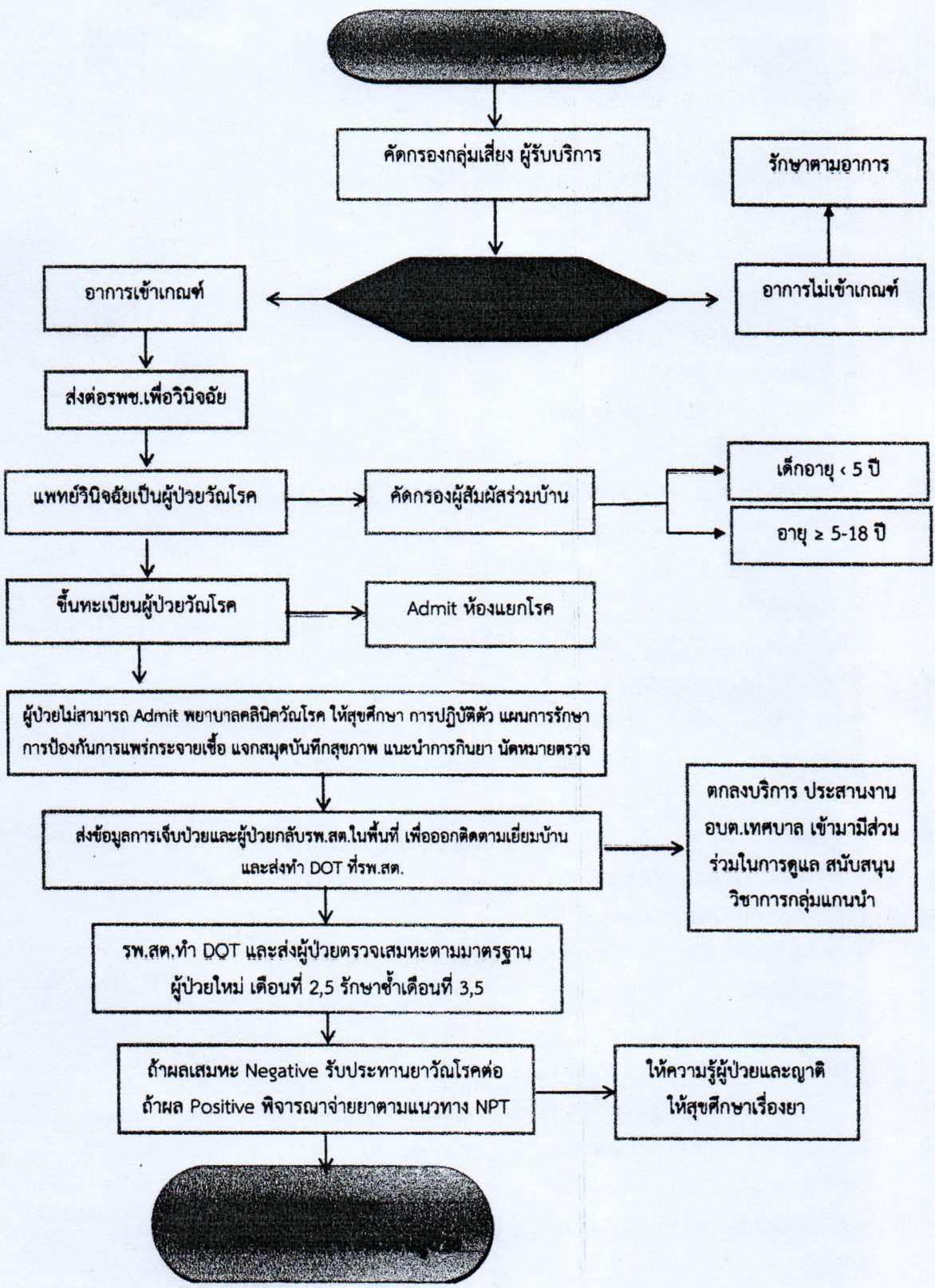


(ภาค)หมวดหมู่	ระดับ	ลำดับ
00.820.1	ศูนย์ปฏิบัติการ	1
00.51	ภาคสาขา	2
00.82	ภาคปฏิบัติการ	3
	ภาคปฏิบัติการ	4
00.8	ภาคปฏิบัติการ	5
	ภาคปฏิบัติการ	6

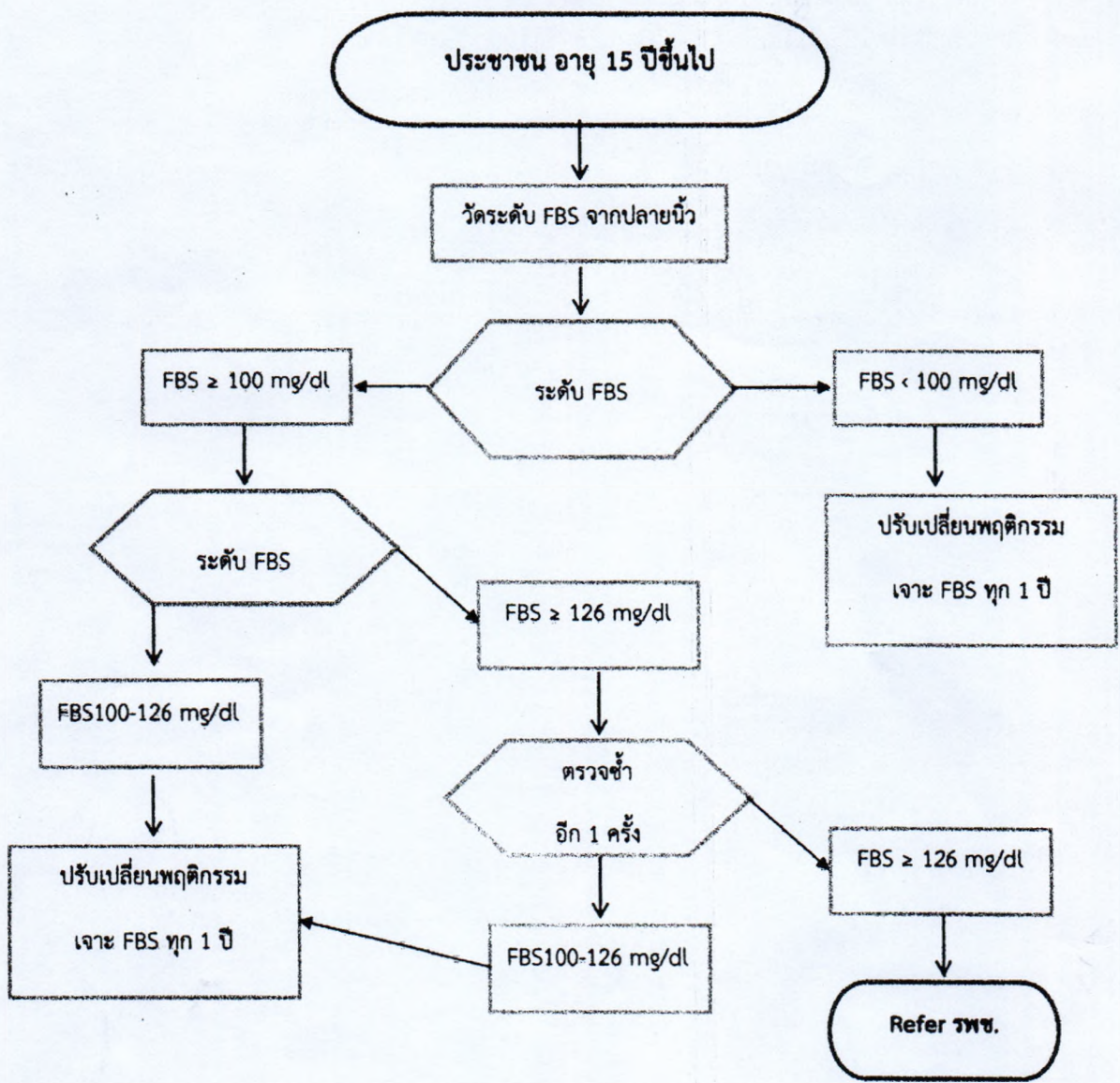




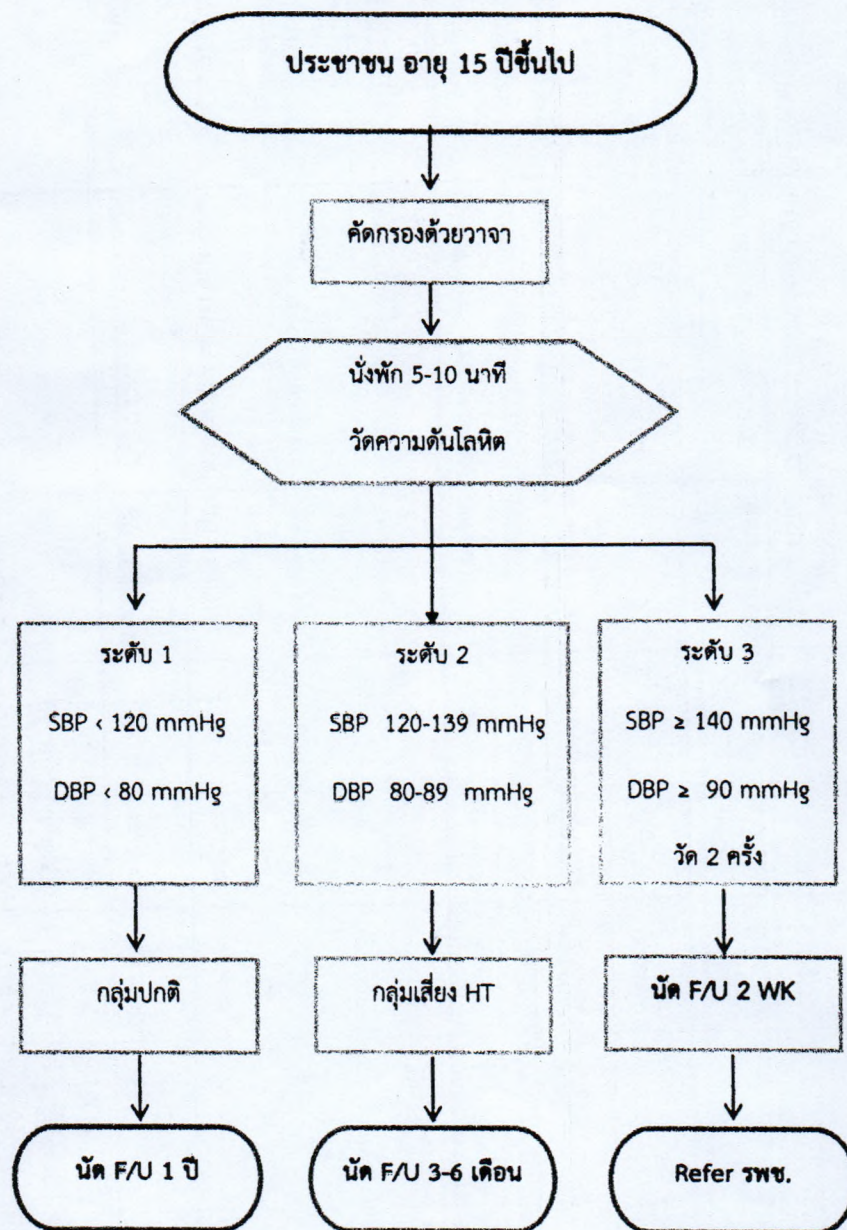
### คัดกรองโรควัณโรค



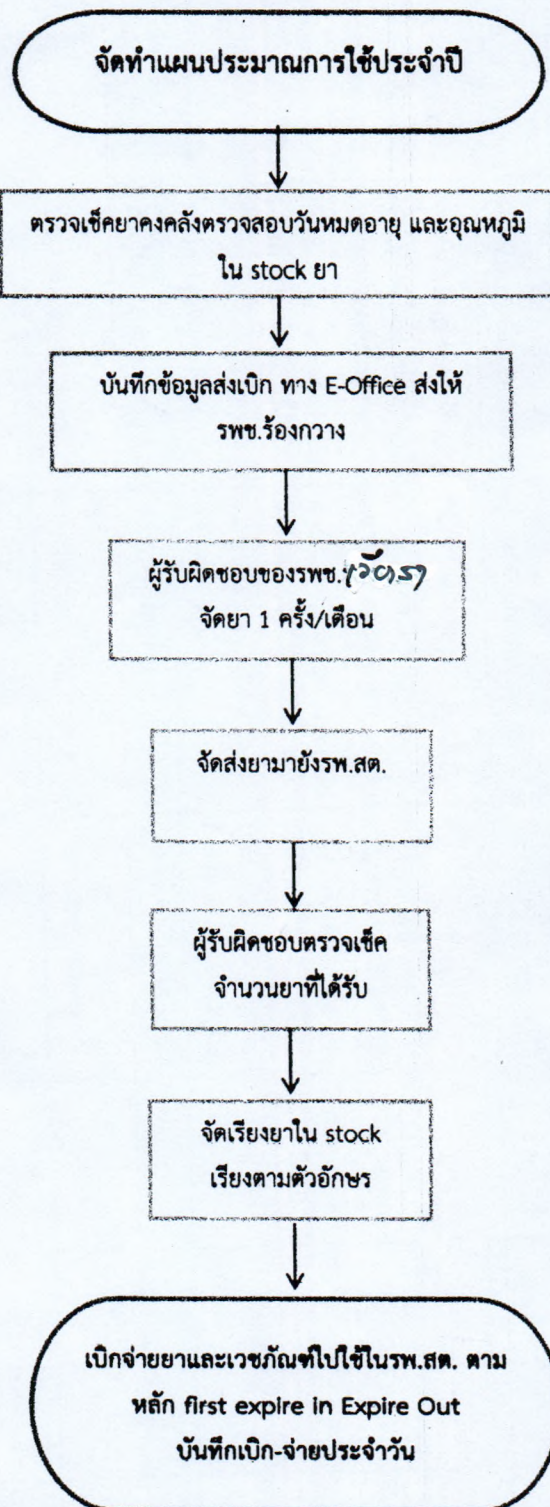
### คัดกรองโรคเบาหวาน

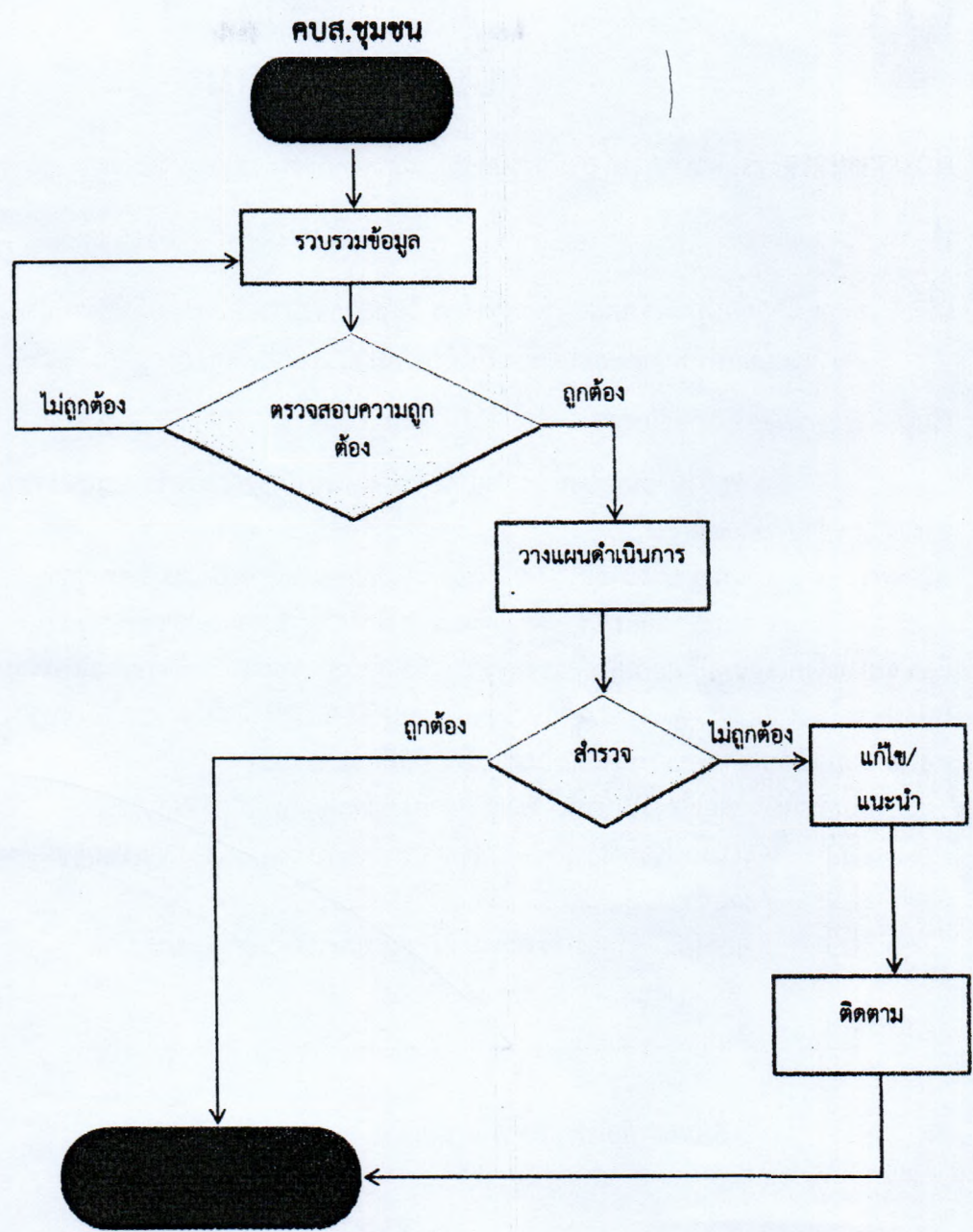


## คัดกรองความดันโลหิตสูง



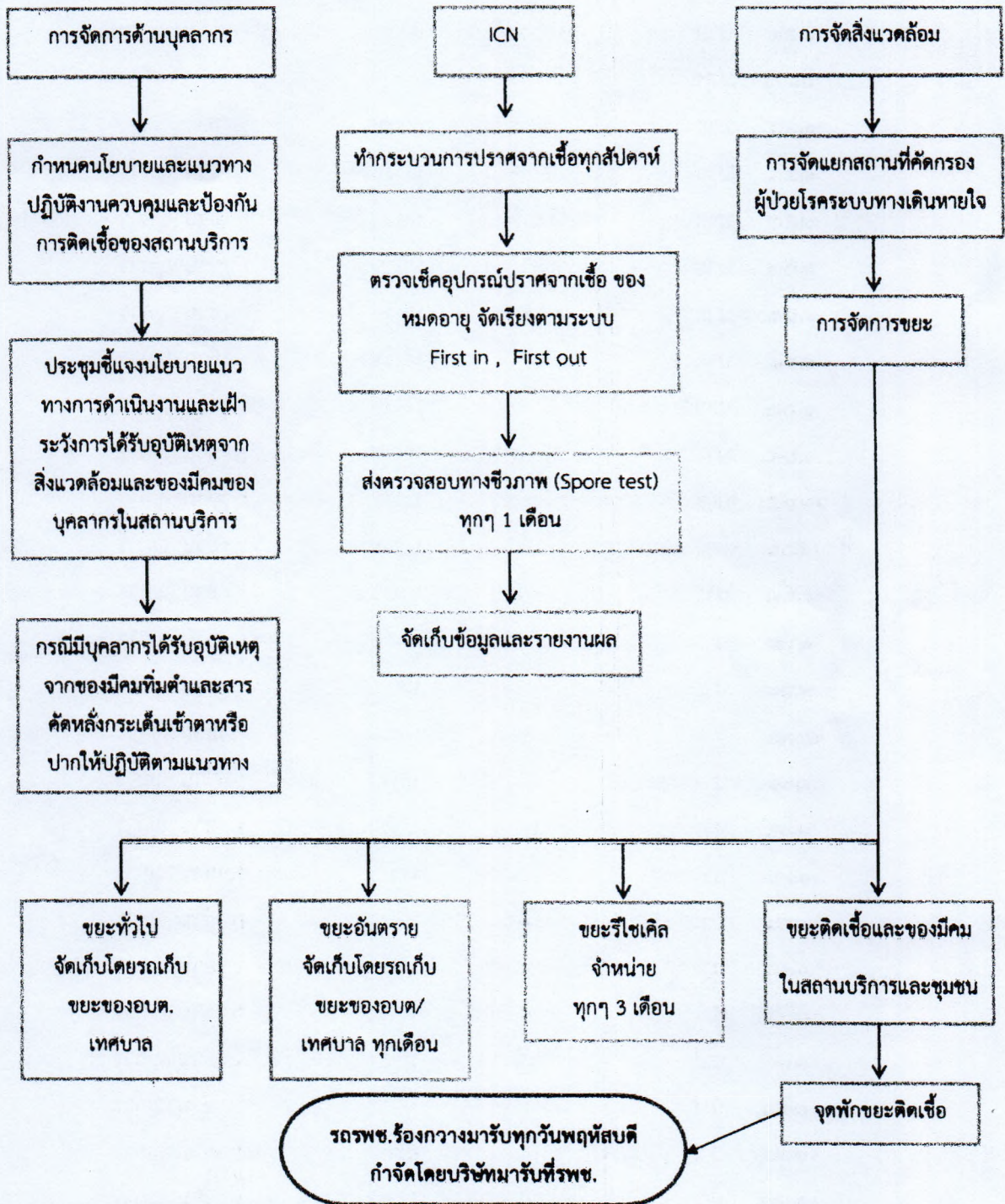
## ระบบยาและเวชภัณฑ์



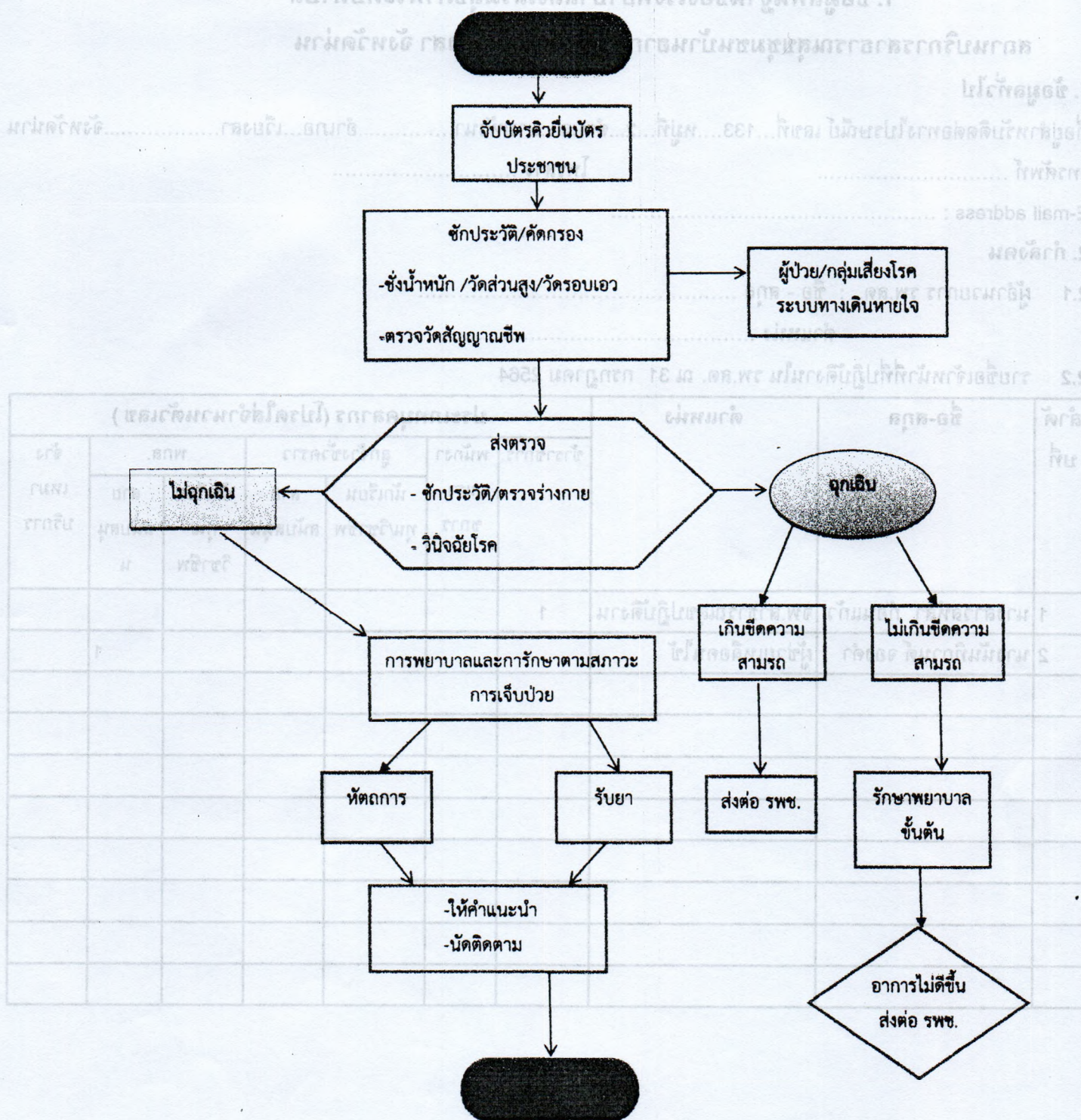


# งานป้องกันและควบคุมการติดเชื้อในสถานบริการ

## ระบบงานป้องกันและควบคุมการติดเชื้อ

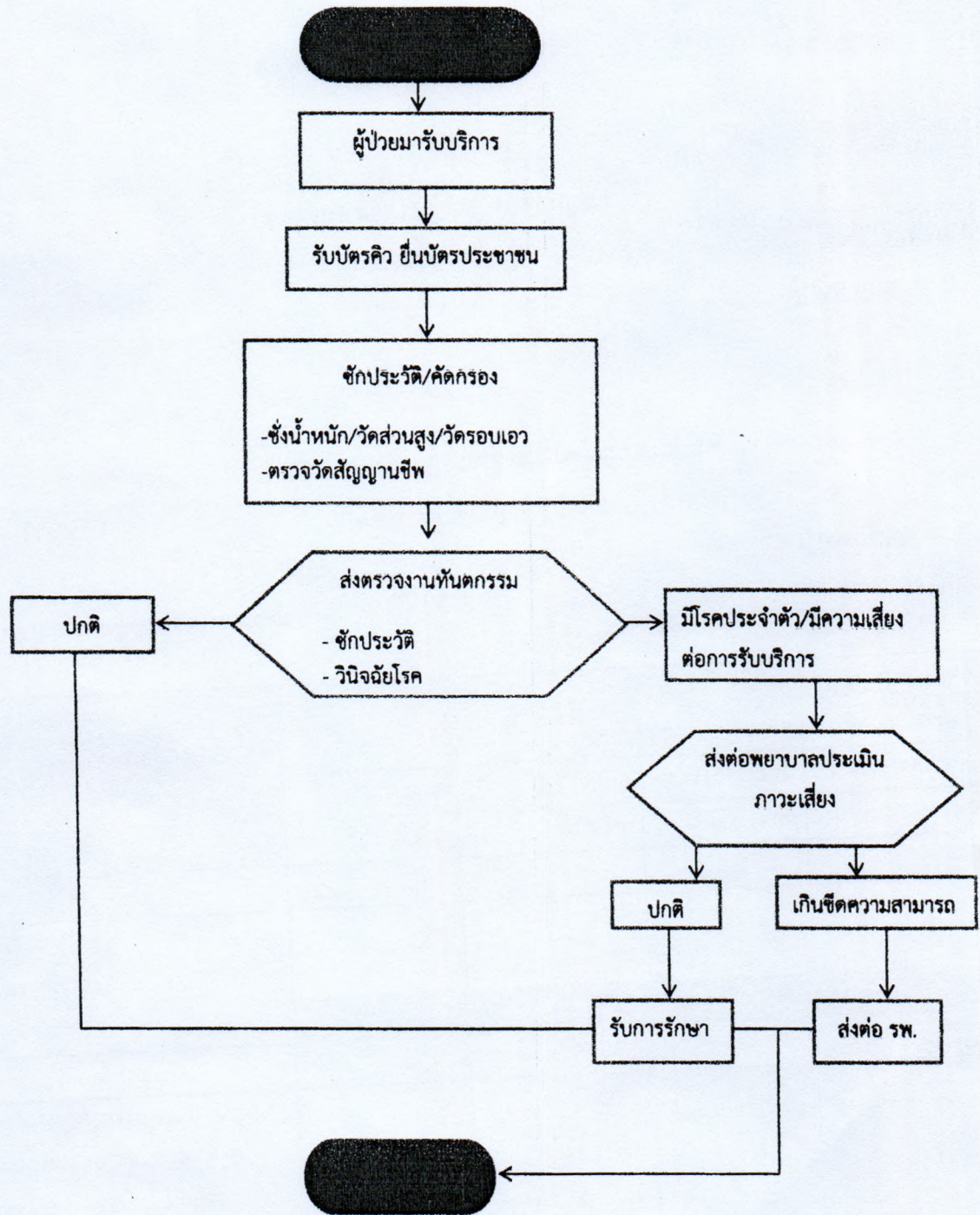


### งานรักษาโรคหัวใจ

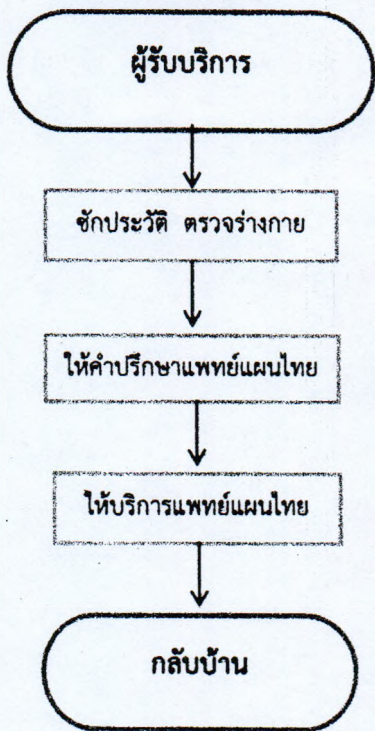




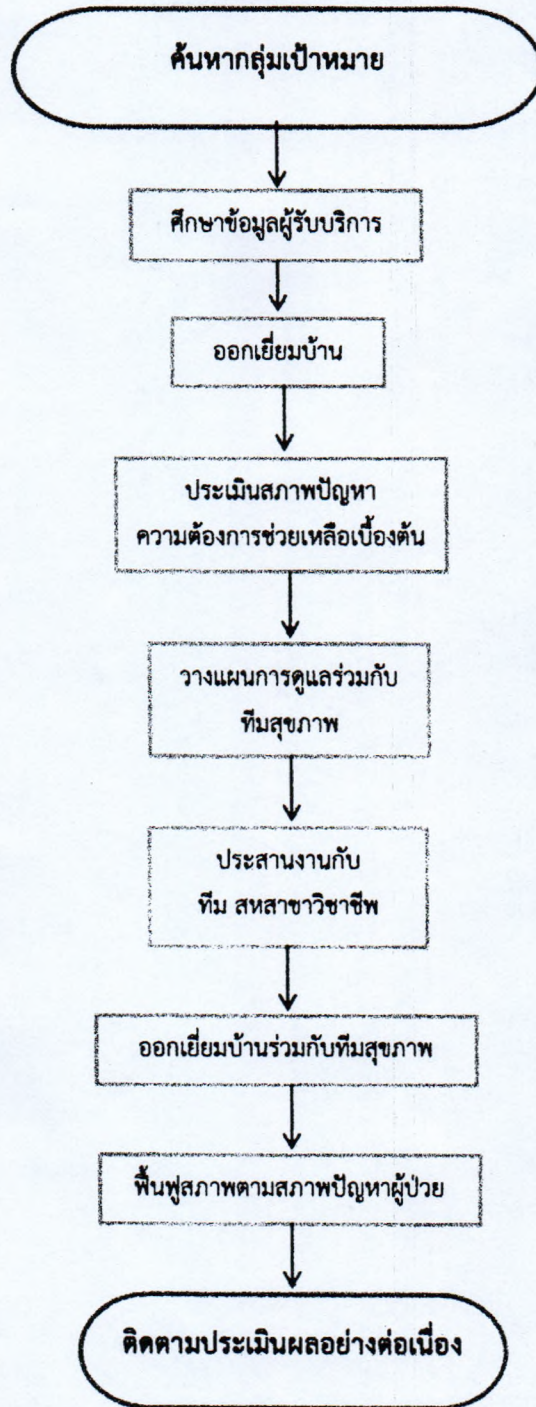
### งานทันตกรรมทั่วไป

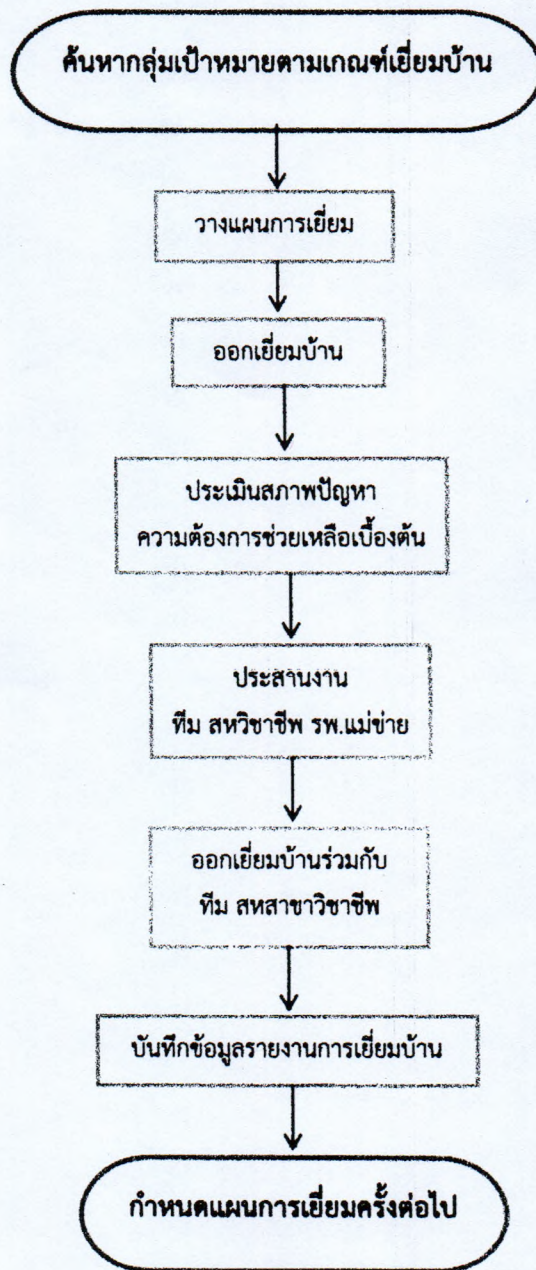


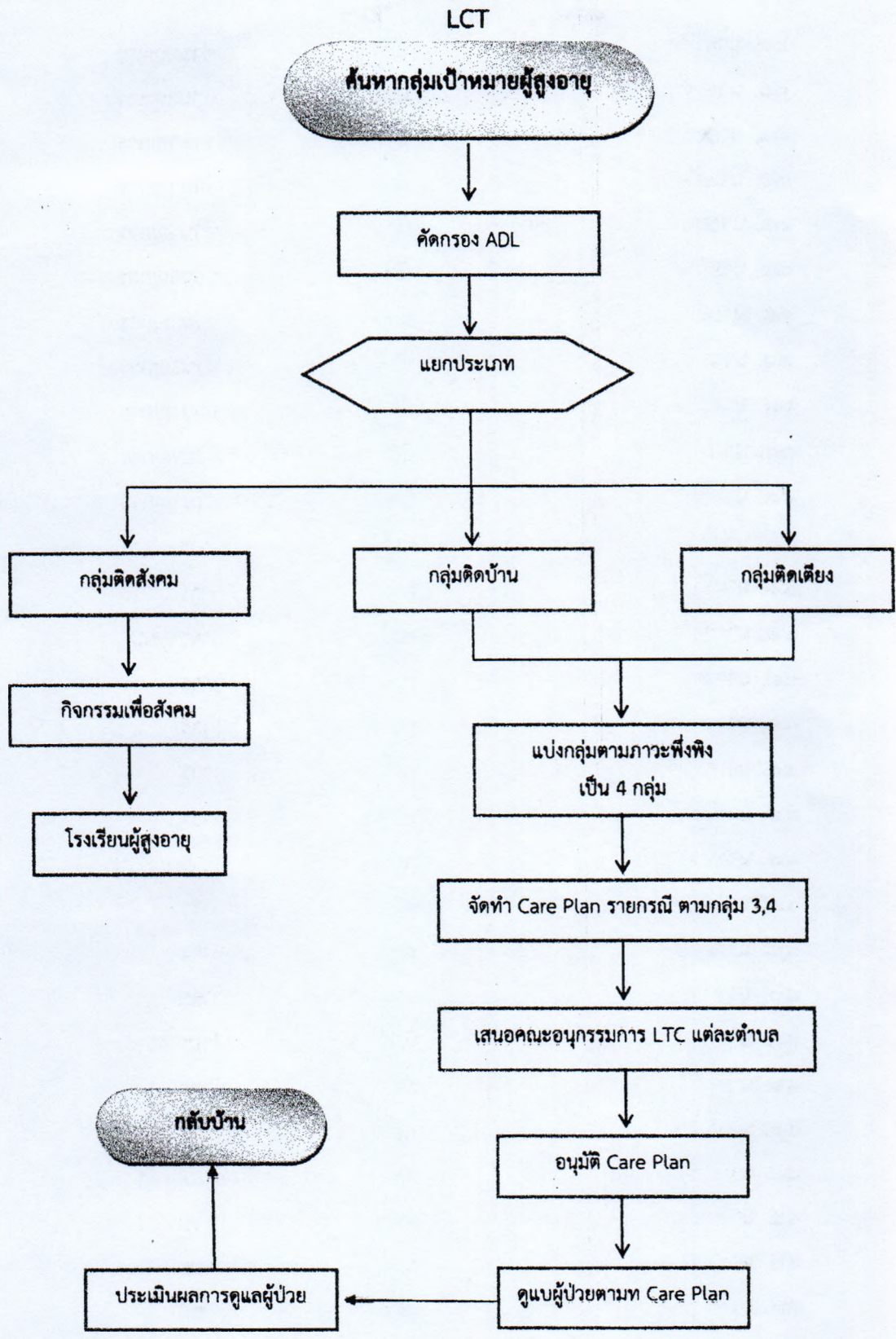
### งานแพทย์แผนไทย



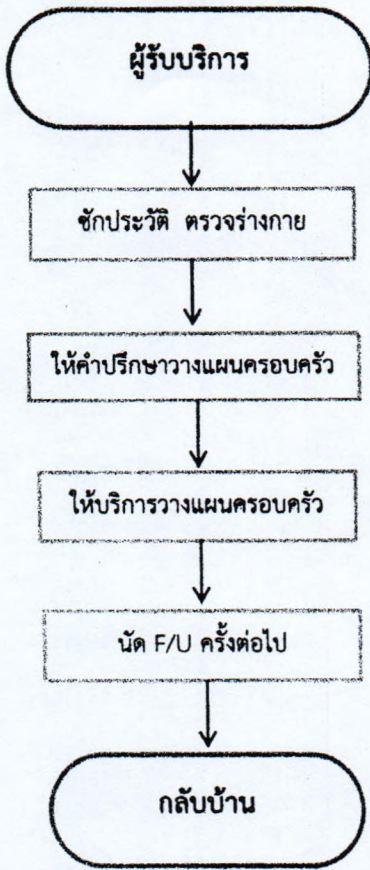
### งานฟื้นฟูสภาพ

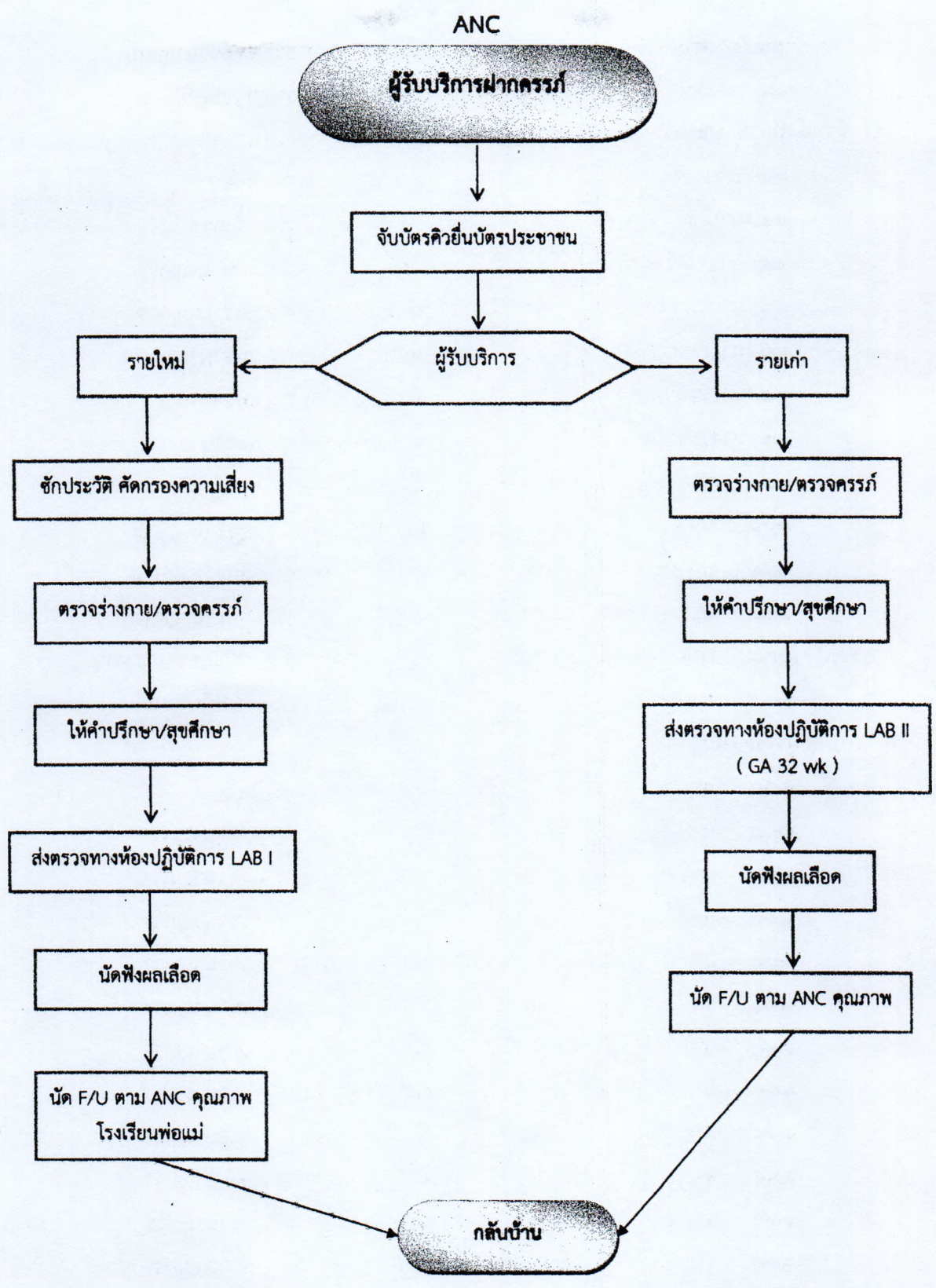




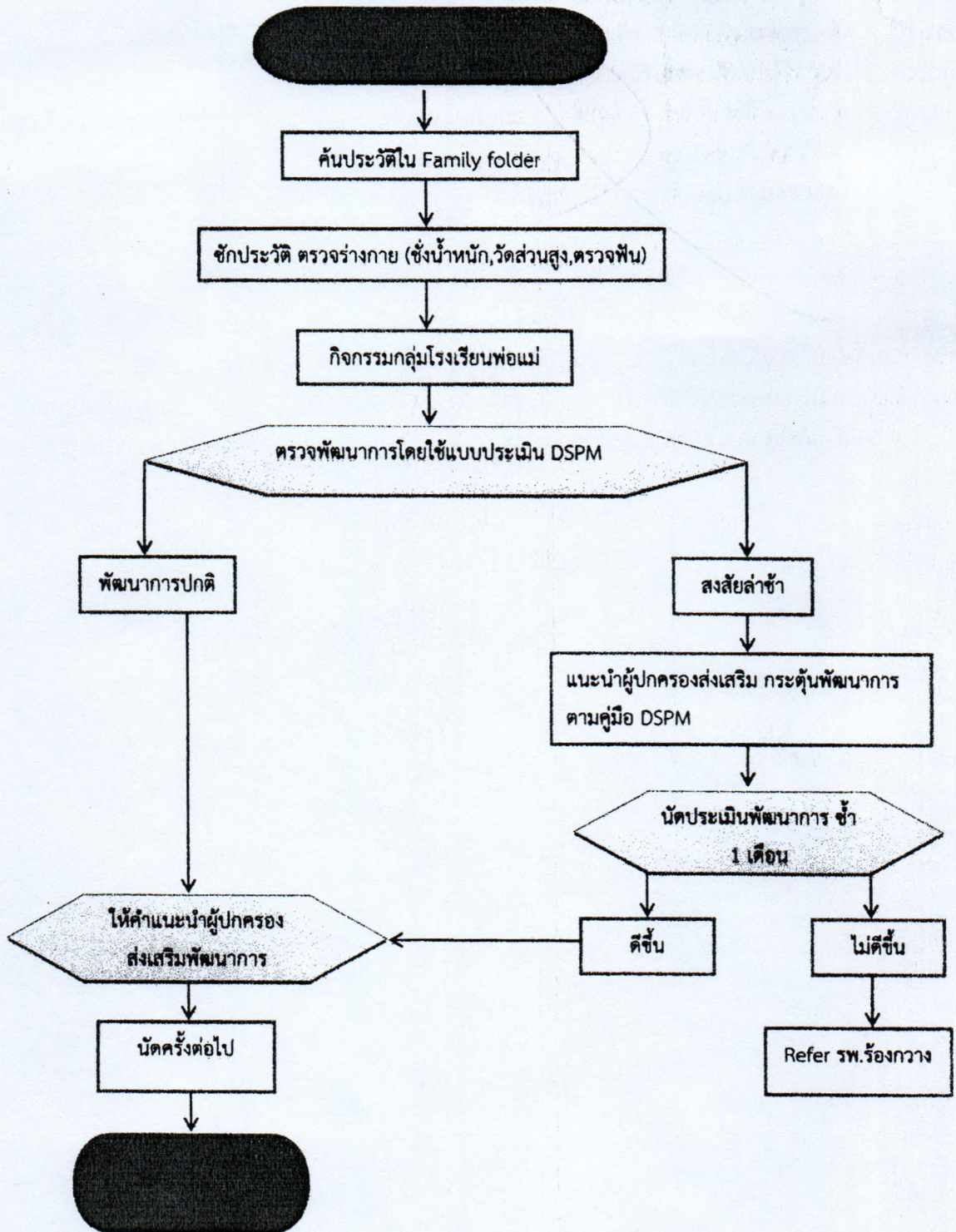


งานวางแผนครอบครัว





### การบริการคลินิกสุขภาพเด็กดี

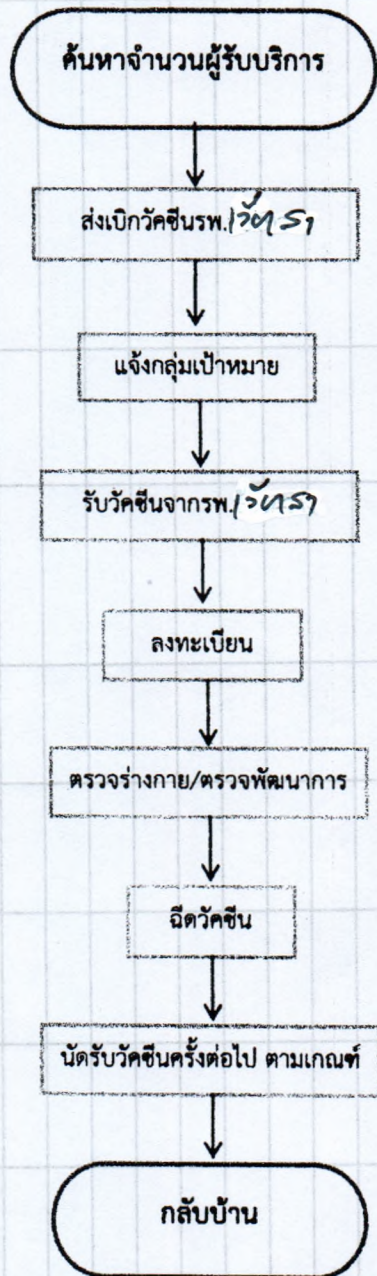




๘. แผนขอทุนพัฒนาสุขภาพชุมชนเขตพัฒนา

๘.๒ แผนขอทุนพัฒนาสุขภาพชุมชนเขตพัฒนา

ปีงบประมาณ	อำเภอเมือง							อำเภอชนบท			รวม (บาท)	รวม (ล้านบาท)	
	งบอุดหนุน	งบอุดหนุน	งบอุดหนุน	งบอุดหนุน	งบอุดหนุน	งบอุดหนุน	งบอุดหนุน	งบอุดหนุน	งบอุดหนุน				
1	5,000							5,000			5,000	5,000	
2													
3													
4													
5													
6													
7													
8													
9													
10													
11													
12													
13													
14													
15													
16													
17													
18													
19													
20													
รวม	5,000							5,000			5,000	5,000	



1. ค้นหาจำนวนผู้รับบริการ
2. ส่งเบิกวัคซีนรพ.ไว้คร
3. แจงกลุ่มเป้าหมาย
4. รับวัคซีนจากรพ.ไว้คร
5. ลงทะเบียน
6. ตรวจร่างกาย/ตรวจพัฒนาการ
7. ฉีดวัคซีน
8. นัดรับวัคซีนครั้งต่อไป ตามเกณฑ์
9. กลับบ้าน

